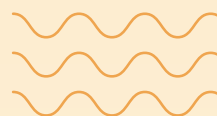




# MODUL PEMBUATAN PIN UPCYCLE



OLEH  
TIM PPK ORMAWA BEM AKPRIND UNIVERSITY  
KOLAH BANYU





# PIN UPCYCLE

Pembuatan Pin Upcycle dalam pengelolaan limbah sampah adalah proses kreatif yang memanfaatkan bahan limbah atau barang bekas untuk dibuat menjadi pin yang menarik dan berguna. Dalam proses ini, berbagai material seperti kancing bekas, potongan kain, tutup botol, atau plastik bekas diolah dan dirangkai menjadi pin dengan desain unik. Upcycle ini tidak hanya mengurangi jumlah sampah yang berakhir di tempat pembuangan akhir, tetapi juga memberikan nilai estetika dan ekonomi pada material yang dianggap limbah. Melalui pembuatan pin upcycle, kita dapat mendukung keberlanjutan, mengurangi limbah, dan meningkatkan kesadaran masyarakat akan pentingnya daur ulang dan kreativitas dalam pengelolaan sampah.



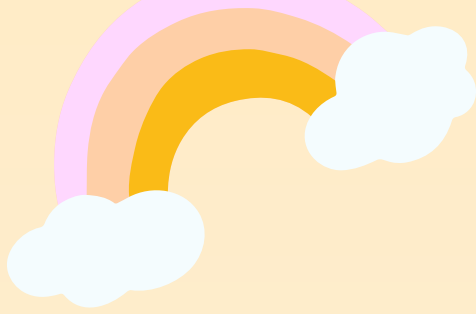


# PEMANFAATAN



Model Pembuatan Pin Upcycle dalam pengelolaan limbah sampah dimulai dengan pengumpulan bahan limbah seperti kancing bekas, potongan kain, tutup botol, atau plastik bekas. Bahan-bahan ini kemudian dibersihkan dan dipilah berdasarkan jenis dan ukuran. Setelah itu, bahan-bahan tersebut dipotong, dilukis, atau dihias sesuai desain yang diinginkan. Potongan-potongan ini kemudian dirangkai dan ditempelkan pada pin dasar menggunakan lem atau teknik jahit. Proses kreatif ini menghasilkan pin yang unik dan fungsional, mengubah limbah menjadi produk bernilai. Selain mengurangi jumlah sampah, model ini juga mendukung daur ulang, mengurangi kebutuhan bahan baru, dan meningkatkan kesadaran akan pentingnya pengelolaan limbah yang kreatif dan berkelanjutan.

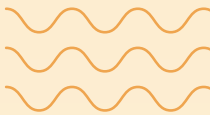




# ALAT

**LEM**

**SOLDER**



**GUNTING**



# BAHAN

**BOTOL PLASTIK  
BEKAS BERWARNA**



**PENITI**



# LANGKAH KERJA

1.	Ambil tutup botol dan bentuk menggunakan solder sesuai keinginan agar menjadi pin	
2.	Setelah dibentuk, kemudian satukan peniti dengan pin menggunakan lem	



# KOLAH BANYU

