




MODUL PEMBUATAN LILIN AROMA TERAPI



OLEH
TIM PPK ORMAWA BEM AKPRIND UNIVERSITY
KOLAH BANYU



LILIN AROMA TERAPI



Lilin aromaterapi dari minyak jelantah adalah lilin yang dibuat dengan menggunakan minyak goreng bekas sebagai bahan dasar, yang kemudian dicampur dengan bahan-bahan alami lainnya seperti lilin lebah atau lilin kedelai, serta minyak esensial untuk memberikan aroma terapeutik. Proses ini tidak hanya memberikan manfaat dari segi kesehatan dan relaksasi melalui aromaterapi, tetapi juga mendukung upaya daur ulang dan pengurangan limbah dengan memanfaatkan kembali minyak jelantah yang biasanya dibuang. Lilin ini bisa digunakan untuk menciptakan suasana yang menenangkan dan menyegarkan di dalam ruangan, serta memiliki nilai tambah dari segi keberlanjutan lingkungan.



MANFAAT



Manfaat lilin aromaterapi dari minyak jelantah mencakup beberapa aspek, yaitu kesehatan, lingkungan, dan ekonomi. Dari sisi kesehatan, lilin ini dapat membantu menciptakan suasana relaksasi, mengurangi stres, dan meningkatkan kualitas tidur melalui aroma yang dihasilkan oleh minyak esensial yang ditambahkan. Dari sisi lingkungan, penggunaan minyak jelantah sebagai bahan dasar lilin membantu mengurangi limbah dan mendukung praktik daur ulang, sehingga berkontribusi pada pengurangan pencemaran. Dari sisi ekonomi, pembuatan lilin aromaterapi dari bahan-bahan yang lebih murah dan mudah didapat, seperti minyak jelantah, dapat menjadi alternatif yang lebih terjangkau dan menguntungkan bagi usaha kecil dan rumah tangga.

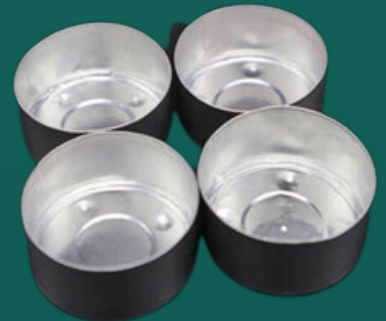


ALAT

KOMPOR



**GELAS KACA ATAU
WADAH TEMPAT
LILIN**



SUMBU LILIN



BAHAN

**PARAFIN/ BUBUK
STEARIN (PENGERS
MINYAK) MINYAK JELANTAH**






PEWARNA MAKANAN

ESSENTIAL OIL





LANGKAH KERJA

1.	Panaskan 50 gram minyak jelantah dengan api kecil, lalu masukan 50 gram stearin/parafin dan aduk hingga merata, kemudian matikan api.	 <p>Campurkan minyak jelantah dan parafin ke dalam panci</p>
2.	Campurkan pewarna dan essential oil sebelum minyak mengeras.	 <p>Setelah Minyak dan parafin tercampur, masukan pewangi dan pewarna sesuai selera</p>
3.	Kemudian tuang ke dalam gelas kaca yang telah diberi sumbu benang katun, juga lidi atau tusuk gigi sebagai penggantung sumbu.	



LANGKAH KERJA



4.	Diamkan sampai minyak dingin dan mengeras.	
5.	Lilin aroma terapi siap digunakan.	

KOLAH BANYU

